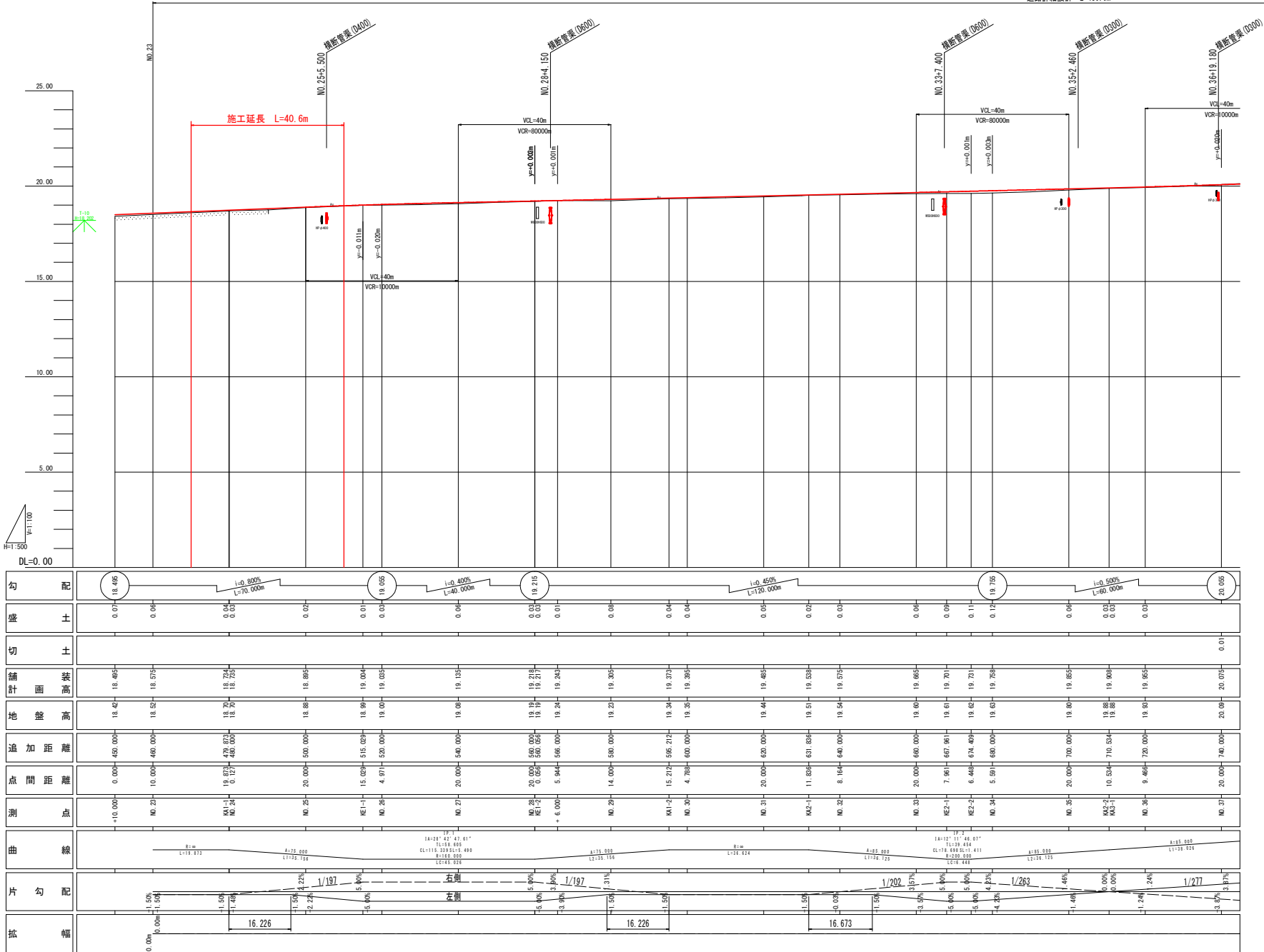


縦断面図

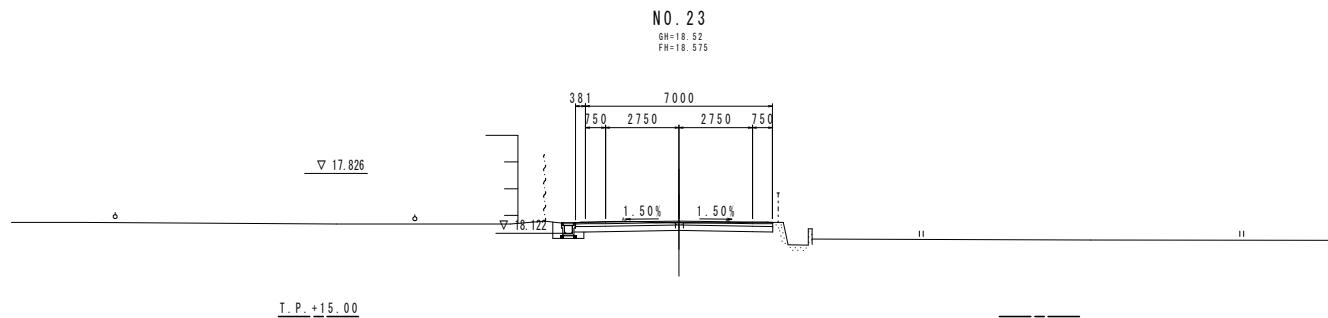
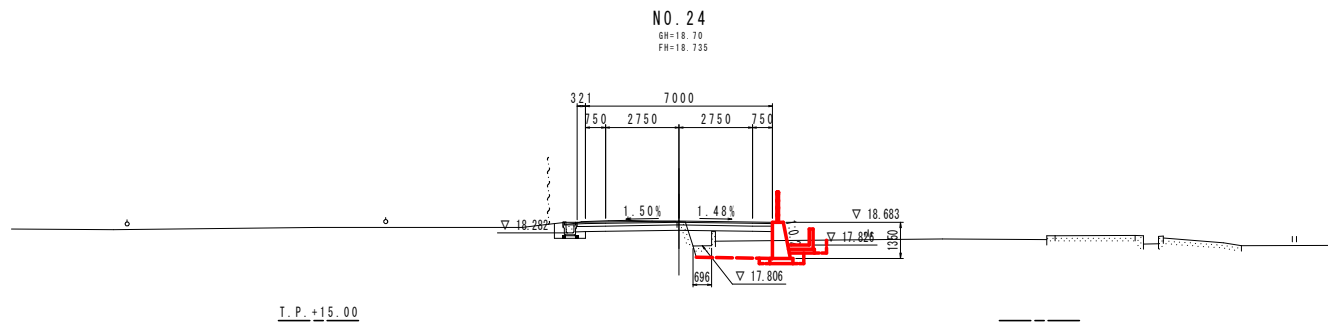
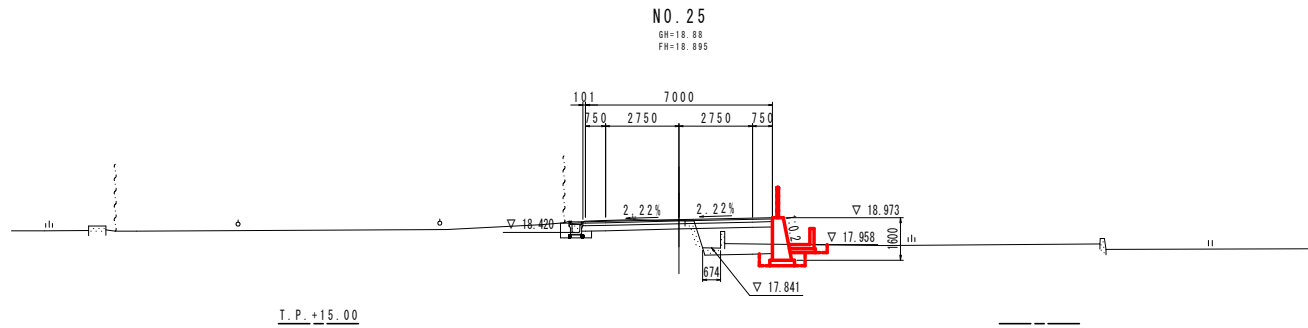
VS=1:100
HS=1:500

道路詳細設計 L=480.0m



勾配	18.485	i=0.800% L=40.000m		18.055	i=0.400% L=40.000m		19.215	i=0.450% L=120.000m		19.715	i=0.500% L=60.000m		20.055							
盛土	0.07	0.06	0.04	0.02	0.01	0.02	0.05	0.02	0.04	0.02	0.06	0.02	0.02							
切土													0.01							
舗計面装高	18.42	18.46	18.70	18.88	18.91	19.04	19.19	19.24	19.44	19.51	19.61	19.62	19.65							
地盤高	18.42	18.52	18.70	18.88	18.91	19.04	19.19	19.24	19.44	19.51	19.61	19.62	19.65							
追加距離	0.00	400.00	470.00	500.00	515.00	520.00	540.00	586.00	620.00	631.00	648.00	680.00	700.00							
点間距離	0.00	10.00	10.00	20.00	15.00	4.00	20.00	5.00	11.00	8.00	20.00	7.00	20.00							
測点	-10.000	NO.23	KA-1 KE-2	NO.25	KE-1	NO.26	NO.27	KE-2 KE-1	NO.29	KA-2	NO.30	NO.31	KA-2 KE-2	NO.33	KE-2 KE-1	NO.34	NO.35	KE-2 KE-1	NO.36	NO.37
曲線	<p>Curve data including radii (e.g., R=19,000) and lengths (e.g., L=70.000, L=40.000, L=120.000, L=60.000, L=40.000, L=40.000, L=120.000, L=60.000, L=40.000, L=40.000, L=120.000, L=60.000, L=40.000, L=40.000, L=120.000, L=60.000, L=40.000, L=40.000, L=120.000, L=60.000).</p>																			
片勾配	<p>Left side slopes: 1/197, 1/197.</p> <p>Right side slopes: 1/202, 1/263, 1/277.</p>																			
拡幅	<p>Width expansion values: 16.226, 16.226, 16.673.</p>																			

実施設計図面	
工事名	R6徳土 小松島佐那河内線 徳・八多 道路改良工事(2) (担い手種別型)
路線名等	小松島佐那河内線
工事箇所	徳島市八多町三反地(第2分割)
図面名	縦断面図
縮尺	VS=1:100 HS=1:500
会社名	徳島県東部県土整備局(徳島)
図面番号	2 / 7

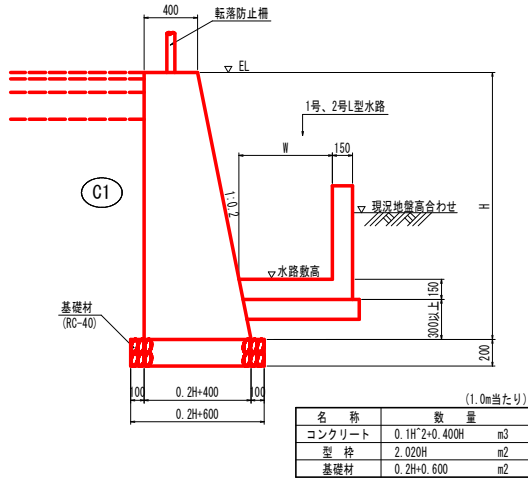


実施設計図面

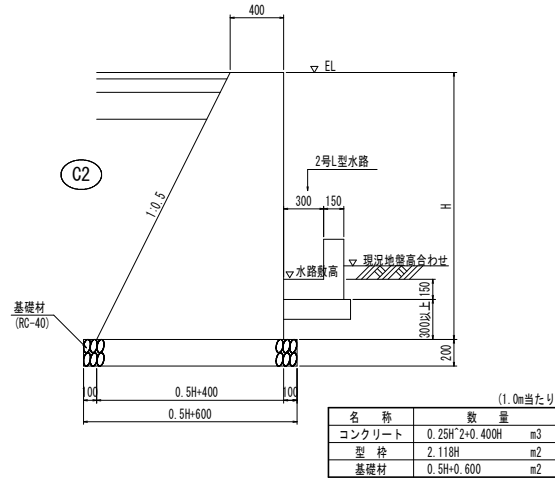
工事名	R6徳土 小松島佐那河内線 徳・八多 道路改良工事(2) (招い手機保型)		
路線名等	小松島佐那河内線		
工事箇所	徳島市八多町三反地 (第2分割)		
図面名	横断面 (1)		
縮尺	S=1:100	図面番号	3 / 7
会社名			
事業者名	徳島県東部県土整備局(徳島)		

構造図 (1)

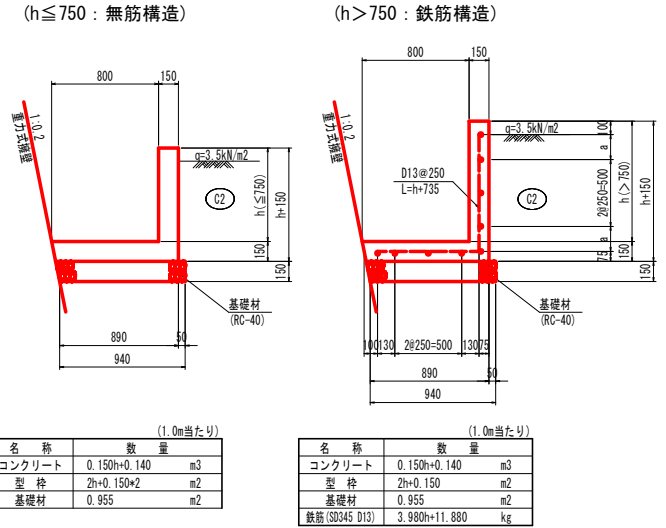
1号重力式擁壁 S=1:20



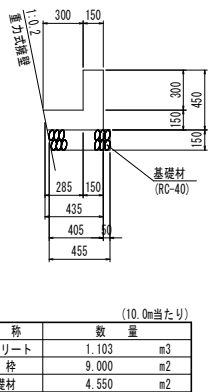
2号重力式擁壁 S=1:20



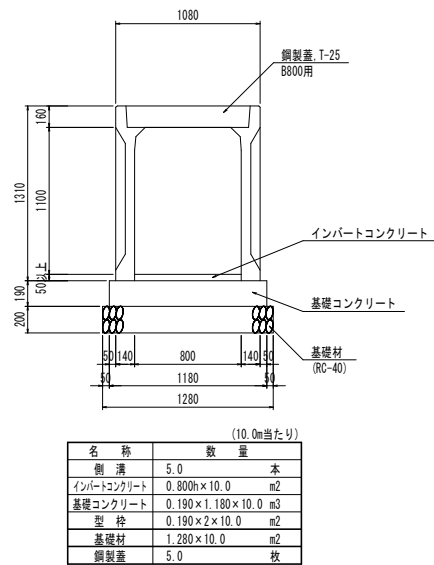
1号L型水路 S=1:20



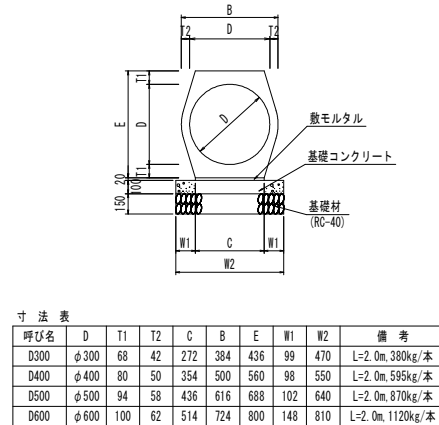
2号L型水路 S=1:20



自由勾配側溝 (B800×H1100) S=1:20

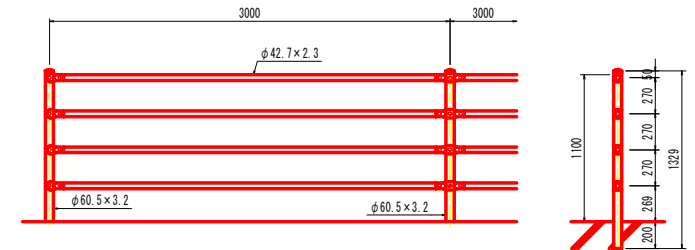


横断管渠 S=1:20

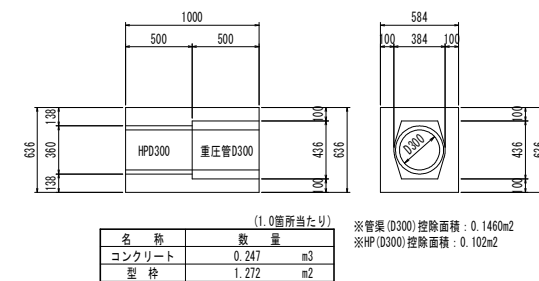


名称	D300数量	D400数量	D500数量	D600数量	(10.0m当たり)
管渠	5.00	個	5.00	個	5.00 個
敷モルタル	0.054	m ³	0.071	m ³	0.087
基礎コンクリート	0.470	m ³	0.550	m ³	0.640
同上型枠	2.000	m ²	2.000	m ²	2.000
基礎材	4.700	m ²	5.500	m ²	6.400

転落防止柵 (H=1.1m) S=1:20 (参考図)



巻立コンクリート S=1:20



実施設計図面
 工事名 R6徳土 小松島佐那河内線 徳・八多
 道路改良工事(2) (掘削手続型)
 路線名等 小松島佐那河内線
 工事箇所 徳島市八多町三反地 (第2分割)
 図面名 構造図 (1)
 縮尺 図示 図面番号 4 / 7
 会社名
 事業者名 徳島県東部県土整備局(徳島)

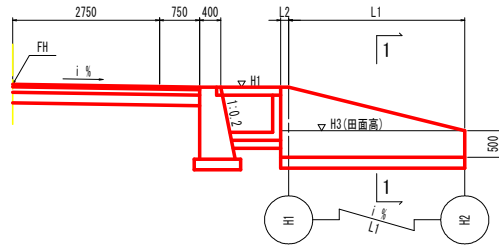
構造図 (7)

坂路工標準図(参考図)

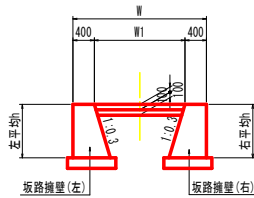
坂路位置、構造等地権者との確認の上、適宜変更のこと。

側面図 S=1:50

測点

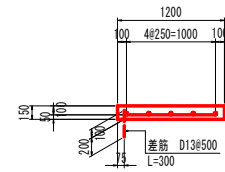


1-1断面 S=1:50

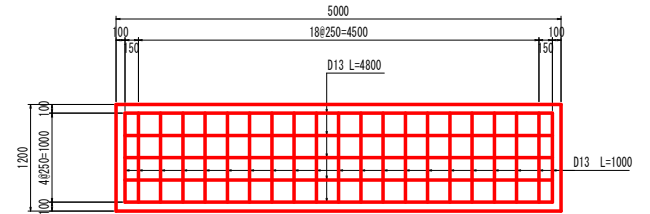


1号床版工 S=1:30

断面図

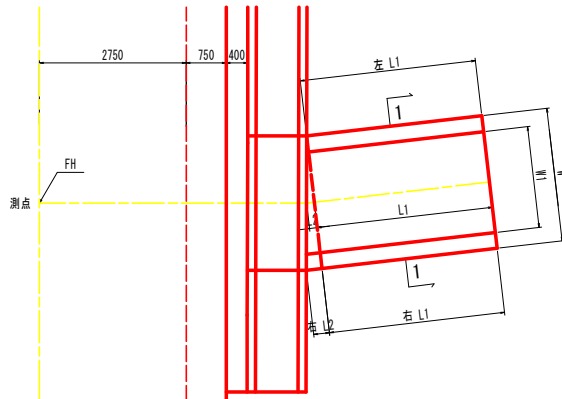


平面図

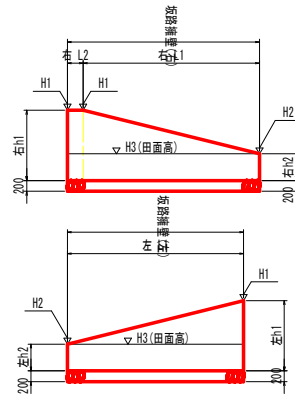


T.P. +15.00

平面図 S=1:50



坂路擁壁展開図 S=1:50

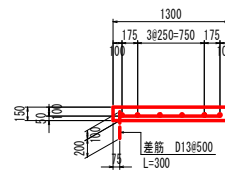


(1.0箇所当たり)

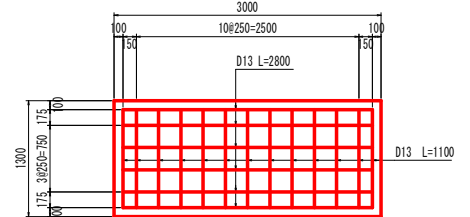
名称	数量
コンクリート	0.90 m ³
型枠	5.61 m ²
支保工	2.91 空m ³
鉄筋(SD345 D13)	44.78 kg
差筋(SD345 D13)	2.99 kg

2号床版工 S=1:30

断面図



平面図



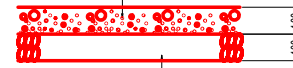
(1.0箇所当たり)

名称	数量
コンクリート	0.59 m ³
型枠	3.84 m ²
支保工	2.45 空m ³
鉄筋(SD345 D13)	30.94 kg
差筋(SD345 D13)	1.79 kg

坂路舗装 S=1:10

コンクリート

$\sigma_{ck}=18N/mm^2$



再生クラッシャーラン

※表面は、ホウキ目仕上げとする等、滑り止め対策を施すこと。

寸法表

名称	測点	W(mm)	W1(mm)	FH(m)	H1(m)	H2(m)	H3(m)	i(%)	L1(mm)	L2(mm)	右h1(mm)	右h2(mm)	右L1(mm)	右L2(mm)	左h1(mm)	左h2(mm)	左L1(mm)	右平均h(mm)	左平均h(mm)	備考
1号坂路	NO. 23+11.8	2500	1700	18.669	18.617	17.800	17.800	25.0	3300	148	1317	500	3300	297	1317	500	3300	942	909	
2号坂路	NO. 23+14.1	1800	1000	18.688	18.636	18.180	18.000	25.0	1850	514	1336	880	1850	1028	1136	680	1850	1189	908	右H3=17.800
3号坂路	NO. 25+8.8	2600	1800	18.962	19.097	18.400	18.400	25.0	2800	582	1197	500	2800	860	1197	500	2800	930	849	
4号坂路	NO. 28+10.4	1600	800	19.262	19.320	18.600	18.600	25.0	2900	592	1220	500	2900	1183	1220	500	2900	964	860	
5号坂路	NO. 32+13.4	2400	1600	19.635	19.718	19.190	19.190	25.0	2200	-	1028	500	2200	-	1028	500	2200	764	764	
6号坂路	NO. 33+10.6	2500	1700	19.713	19.888	19.450	18.850	25.0	1750	-	1538	1100	1750	-	-	-	-	1319	-	
7号坂路	"	1800	1000	19.713	19.660	19.200	19.200	15.0	3100	-	960	500	3100	-	960	500	3100	730	730	
8号坂路	NO. 37+7.8	2400	1600	20.133	19.962	19.600	19.500	25.0	1450	-	962	600	1450	-	962	600	1450	781	781	
9号坂路	NO. 38+18.4	3100	2300	20.401	20.226	20.100	19.500	15.0	850	-	1226	1100	850	-	1226	1100	850	1163	1163	
10号坂路	"	2000	1200	20.401	20.100	19.900	19.900	15.0	1350	-	700	500	1350	-	700	500	1350	600	600	
11号坂路	NO. 40+7.9	800	0	20.754	20.579	20.390	20.200	15.0	1300	-	1279	1090	1300	-	879	690	1300	1185	785	右H3=19.800
12号坂路	NO. 40+9.1	1400	600	20.772	20.597	20.200	20.200	15.0	2650	-	-	-	-	-	-	-	-	-	699	

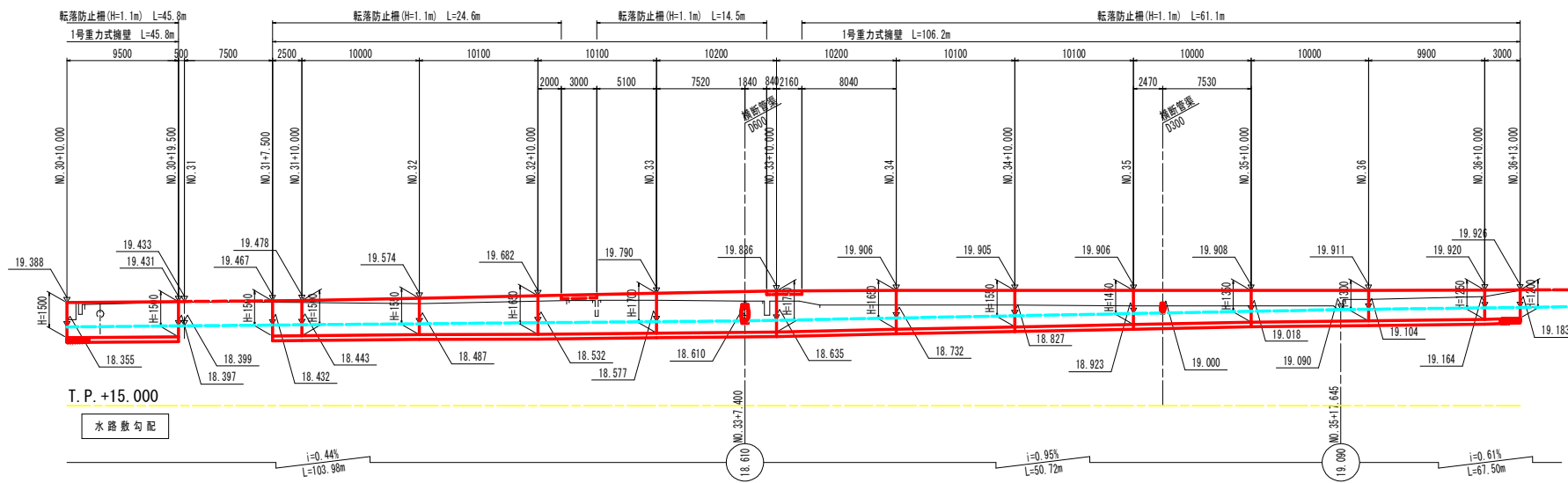
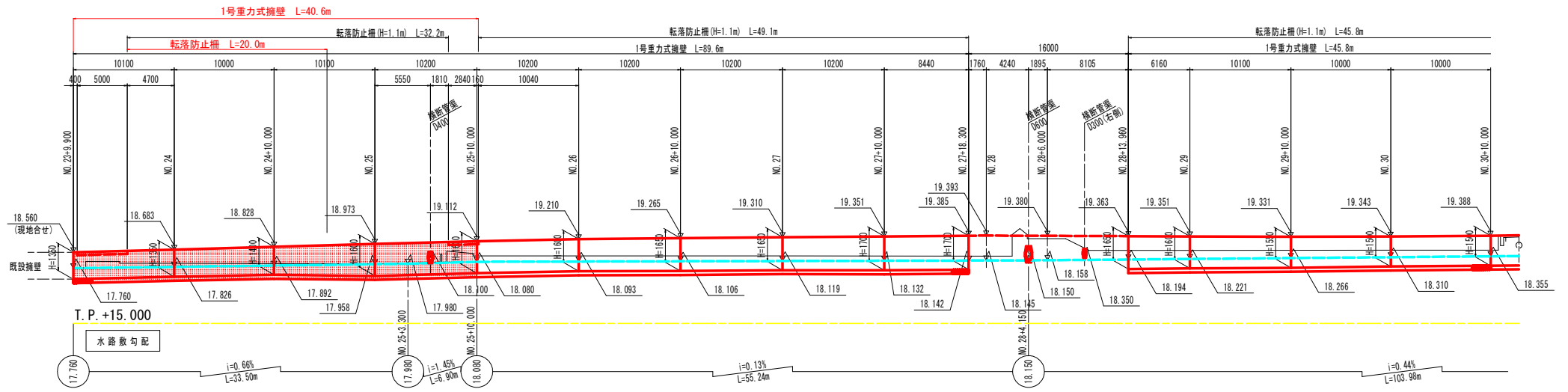
実施設計図面

工事名	R6徳土 小松島佐那河内線 徳・八多 道路改良工事(2) (掘削手続型)
路線名等	小松島佐那河内線
工事箇所	徳島市八多町三反地(第2分割)
図面名	構造図(7)
縮尺	図示 図面番号 5/7
会社名	
事業者名	徳島県東部県土整備局(徳島)

擁壁展開図(1)

展開図 VS=1:100
HS=1:200

<NO. 23+10.0~NO. 47+14.0付近：右側>

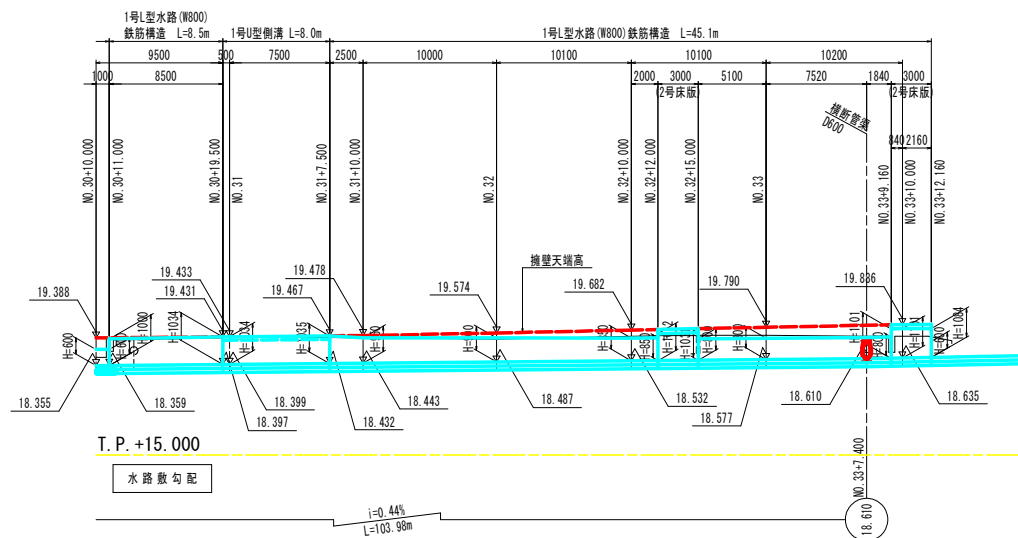
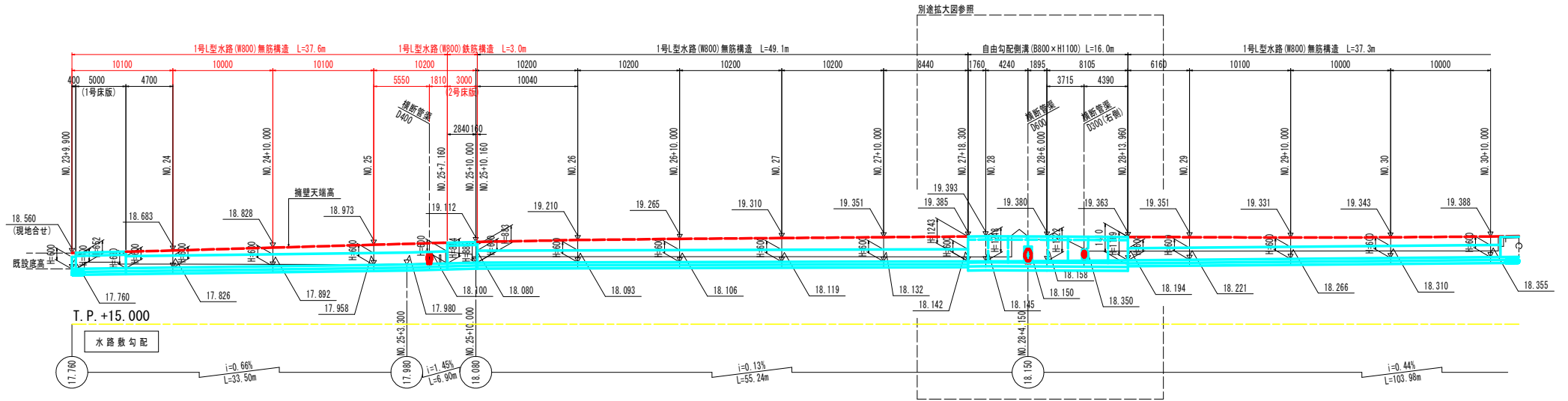


実施設計図面	R6徳土 小松島佐那河内線 徳・八多
工事名	道路改良工事(2) (掘削手掘り型)
路線名等	小松島佐那河内線
工事箇所	徳島市八多町三反地 (第2分割)
図面名	擁壁展開図(1)
縮尺	図示 図面番号 6 / 7
会社名	
事業者名	徳島県東部県土整備局(徳島)

側溝・水路展開図(1)

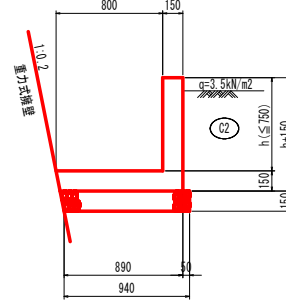
展開図 VS=1:100
HS=1:200

<NO. 23+10.0~NO. 47+14.0付近：右側>

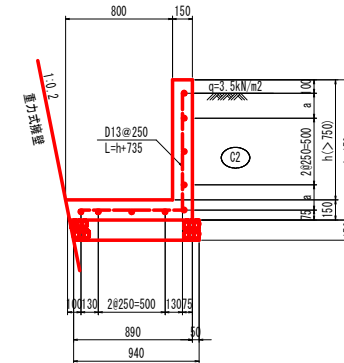


1号L型水路 S=1:20

($h \leq 750$: 無筋構造)



($h > 750$: 鉄筋構造)



実施設計図面

工事名	R6徳土 小松島佐那河内線 徳・八多 道路改良工事(2) (掘削手廻り型)
路線名等	小松島佐那河内線
工事箇所	徳島市八多町三反地 (第2分割)
図面名	側溝・水路展開図(1)
縮尺	図示 図面番号 7 / 7
会社名	
事業者名	徳島県東部県土整備局(徳島)